

**PROGETTO PER LA REALIZZAZIONE DI FABBRICATO A DESTINAZIONE ARTIGIANALE - INDUSTRIALE - LAVORAZIONE CARPENTERIA METALLICA**

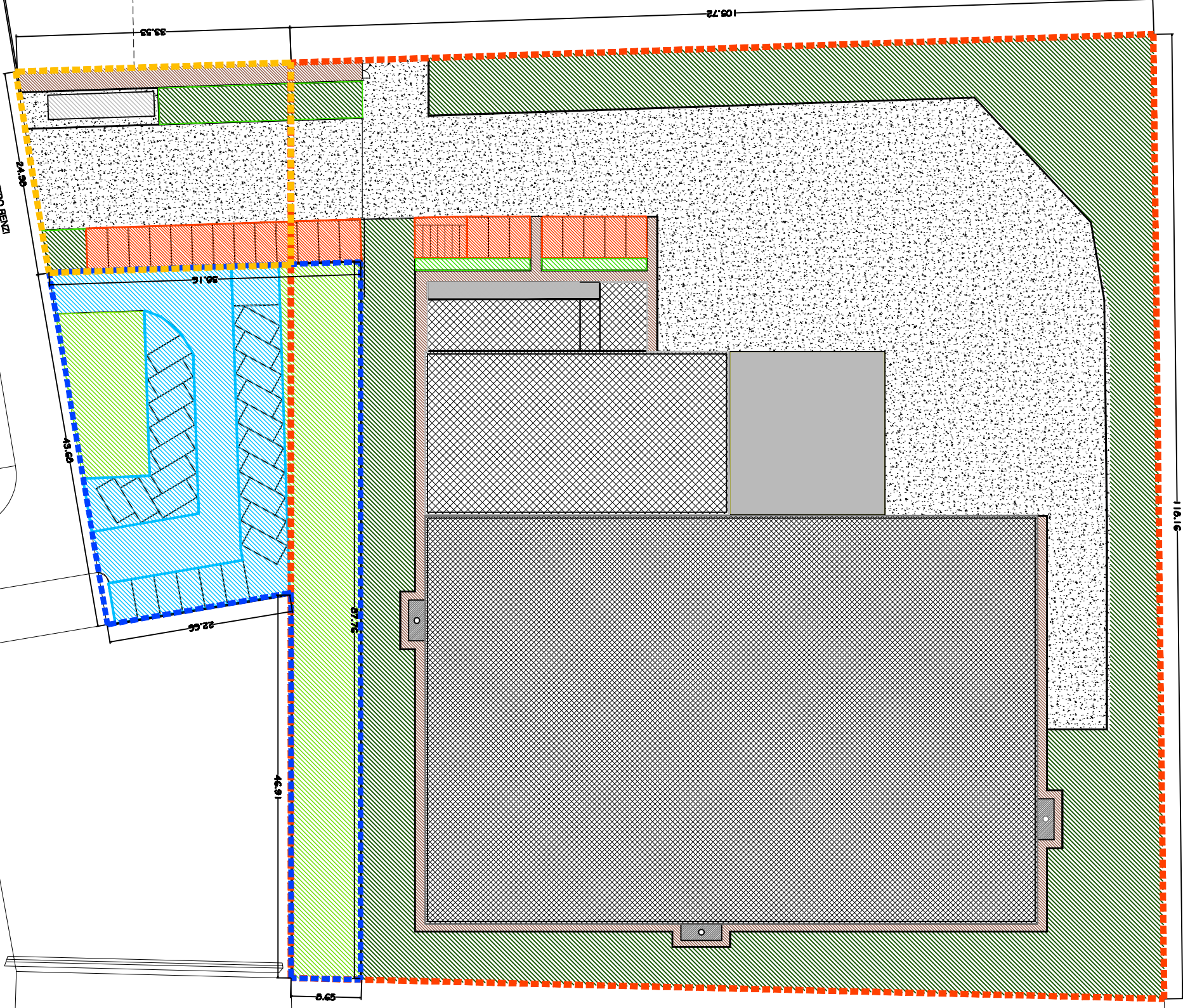
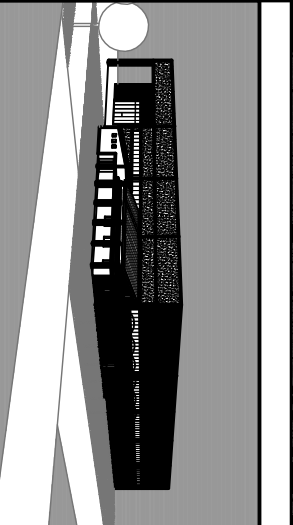
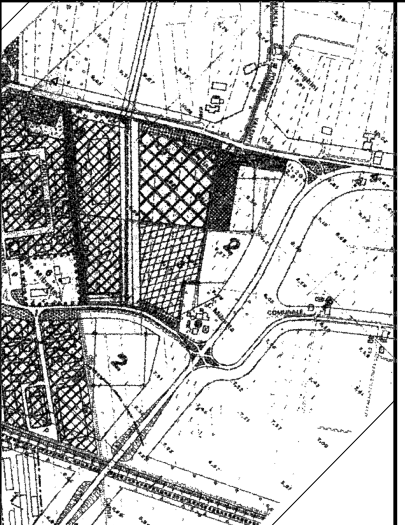
<b>Intervento:</b>	<b>P.A.</b>
<b>Realizzazione</b>	
<b>Località:</b> Via Piero Paschini Vecchia Gado	
<b>Proprietario:</b> Emanuele Gaddi Via Anselmo 48A - Russi P.I. 02 092188007	
<b>Coordinatore:</b> Officina Grafica S.r.l. Via IV Novembre - 49 - Russi P.I. 02 092188007	<b>U.T.:</b>
<b>Scala Tecnica:</b> PROGETTO: arch. Luca Cusi PRODOTTORE: arch. Luca Cusi	
<b>Superficie Urbanizzabile</b>	<b>Tav. n° - A2 SC 1: 200</b>
<b>Superficie Urbanizzata</b>	
<b>Via Gado 121 - 48019 - RUSSI (PV) - ITALIA - 054 80041 - 054 80042 - 054 80043</b>	



Stadio UTE 1/2000 - Fig.11 Map.70 - 274 - 294 - 298



Stadio PRGRS - 1/2000 Tav. 6 Gado over



	SUPERFICIE TERRESTRE D'INTERVENTO
	AREA PER STABILIMENTO FABBRICO LUBRIFICANTI (DA CENSURE)
	AREA ARTIGIANALE DA COOPERATIVA NELL'INTERVENTO

	PRODOTTORE/PROGETTISTA/PRODOTTORE
	PRODOTTORE/PROGETTISTA/PRODOTTORE
	PRODOTTORE/PROGETTISTA/PRODOTTORE
	PRODOTTORE/PROGETTISTA/PRODOTTORE
	PRODOTTORE/PROGETTISTA/PRODOTTORE
	PRODOTTORE/PROGETTISTA/PRODOTTORE
	PRODOTTORE/PROGETTISTA/PRODOTTORE

FABBRICATO PROGETTATO PRIMO STRALCIO